

Entreprises partenaires du chantier

NORDEX | Eoliennes
La Plaine Saint-Denis (93)

BOUYGUES E&S | Réseaux et Raccordements
Ballan-Miré (37)

FONDASOLUTIONS | Fondations
Le Thor (84)

GeoBTP BERNARDEAU SARL | VRD
Lignières (18)

Claude BORDAT TP | VRD
Ardenais (18)

SEL Groupe | Poste De Livraison
Bailleul (59)

ERRO ENERGY | Assistance Maîtrise d'Ouvrage
Quimper (29)

BUREAU VERITAS | Contrôle Technique
et Coordination SPS
Toulouse (31)

ALIOS INGENIERIE | Géotechnicien
Canejan (33)

Parc éolien d'IDS-SAINT-ROCH & TOUCHAY

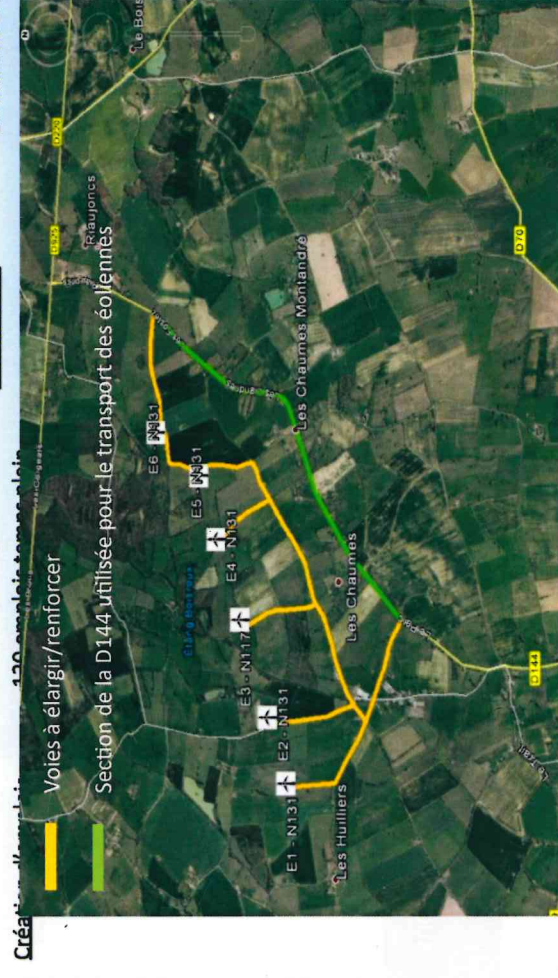
Présentation du Projet

Le projet éolien d'Ids-Saint-Roch et Touchay a été autorisé par arrêté préfectoral et la construction a débuté en Juillet 2017. La mise en service du parc éolien est prévue pour le premier trimestre 2018. Actuellement nos équipes mettent en place les différentes phases de construction du parc. Cette lettre d'information vous livre les caractéristiques ainsi que les grandes étapes du projet.

Caractéristiques du projet

Nombre d'éoliennes	6	Production électrique annuelle	36 Gigawattheures
Modèles	NORDEX (3 Mégawatts) 5xN131 et 1xN117 (E3)	Equivalence consommation domestique	17 500 personnes (hors chauffage)
Puissance totale du parc	18 Mégawatts	CO2 évité / an	5 000 tonnes
Hauteur du mât	99m / 91m	Distance à l'habitation la plus proche	500m
Longueur de pale	64m / 57m	Investissement pour la construction	22 millions d'euros
Diamètre du rotor	131m / 117m		
Hauteur en bout de pale	165m / 150m		

Lettre d'information
d'Eurocape France
Novembre 2017



Disposition des éoliennes et voies d'accès

Contact

Hugo Sibony | Responsable Construction
770 rue Alfred Nobel, Montpellier (34000)

Mail : construction@eurocape.eu

Site : <http://www.eurocape.eu/>



Câblage enterré

Chemins et voiries d'accès

3^e Trimestre 2017



Fondations

4^e Trimestre 2017



Transport éoliennes

Montage et mise en service

1^{er} Trimestre 2018

